

# Synthese

**Joep Crompvoets**

**1 december 2011**

**Staten-Generaal Vlaanderen-Geoland**

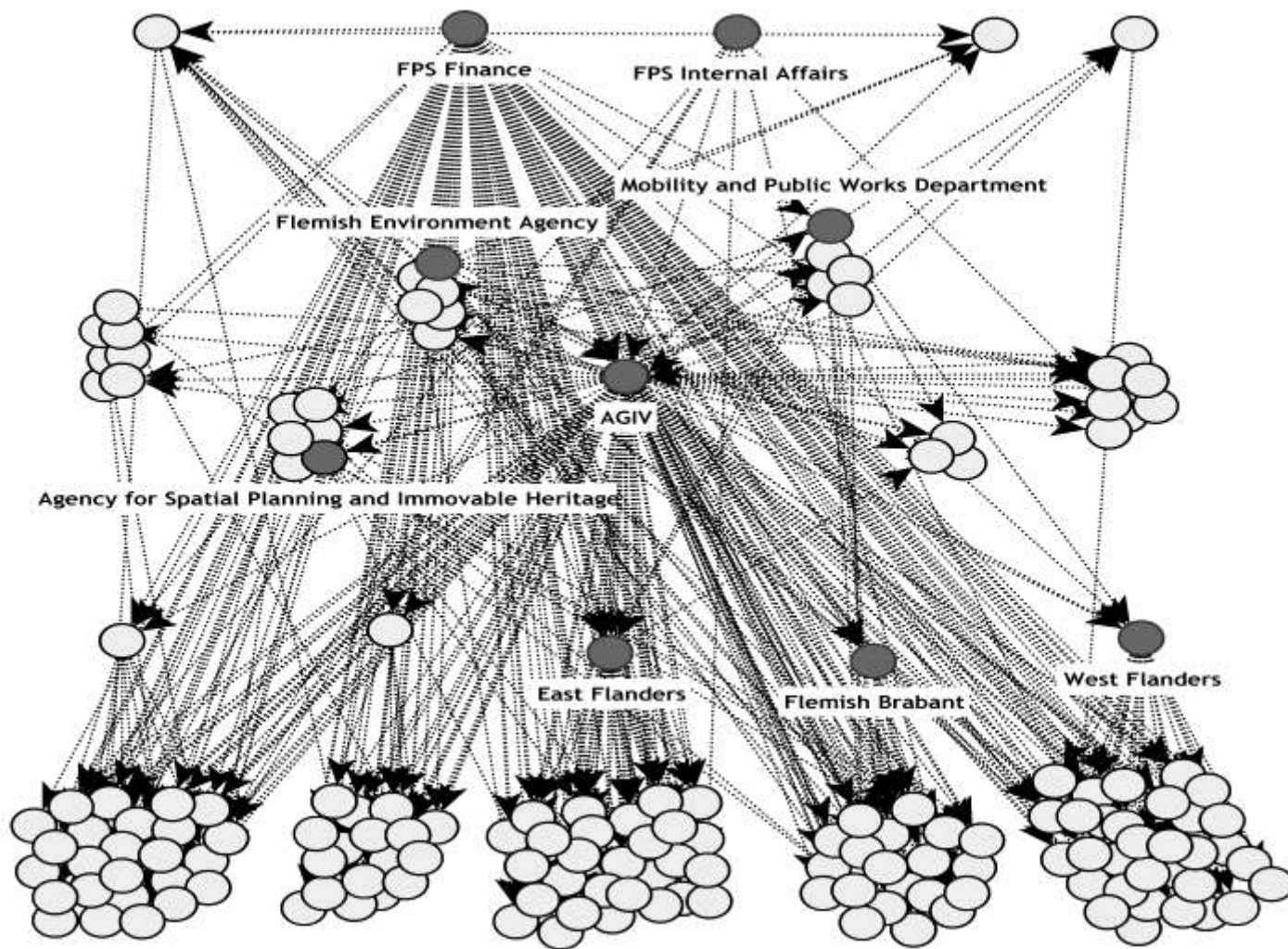
Synthese = Samenvoeging van ongelijke zaken,  
zodat er iets nieuws ontstaat

## SPATIALIST context

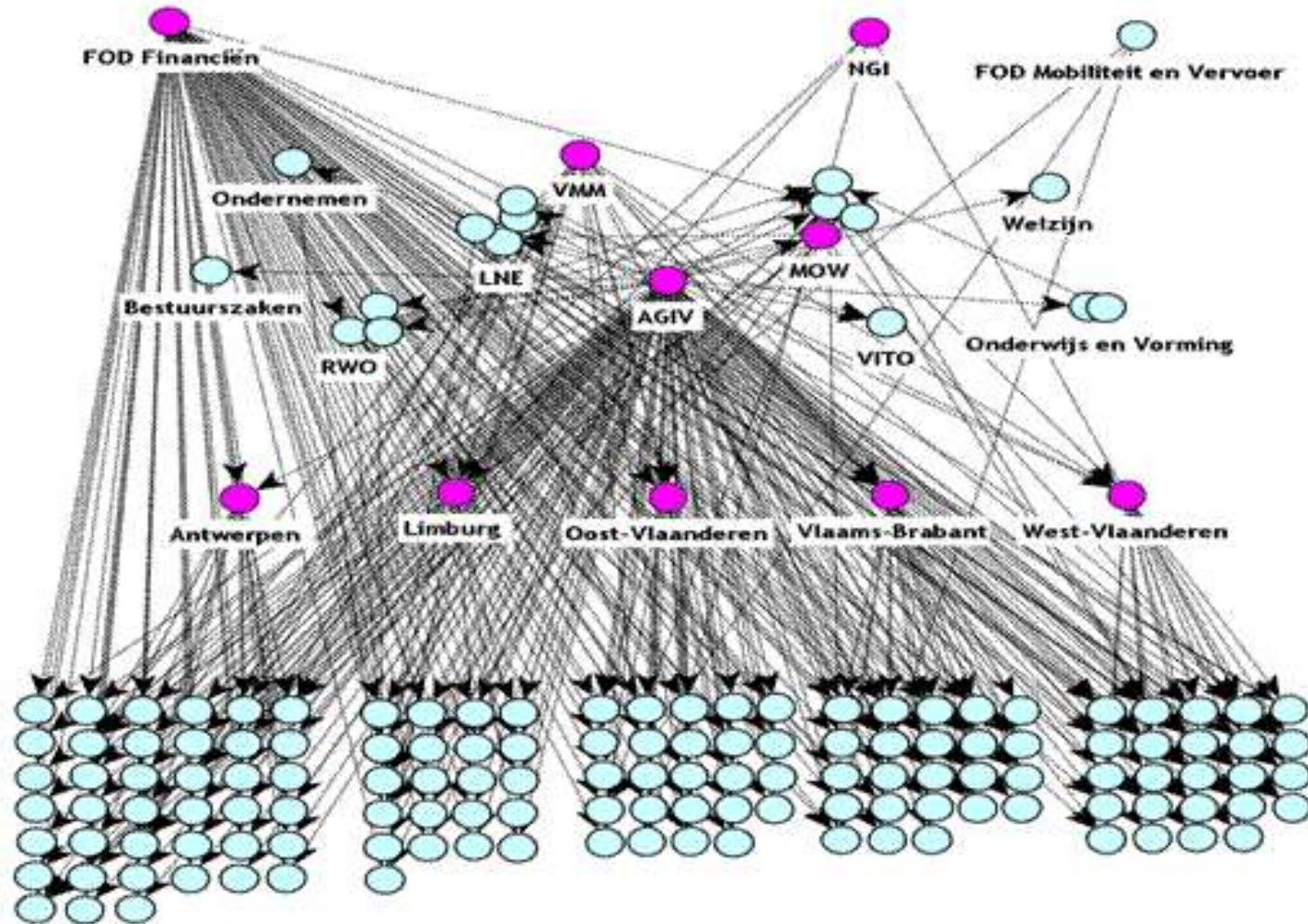
Samenvoeging van de verschillende GDI-aspecten  
(coördinatie, standaardisatie, organisatie, privacy, kennisuitwisseling)

- Nul/Eindmetingstudies
- Case studies
- MAMCA
- Aanbevelingen

# 0-meting (2008)



# Eindmeting (2011)



# Eindmeting (Resultaten)



**Weinig verandering** t.o.v. 2008

Gelijkwaardig gebruik van geodata binnen werkprocessen

**Versterking centrale positie AGIV**

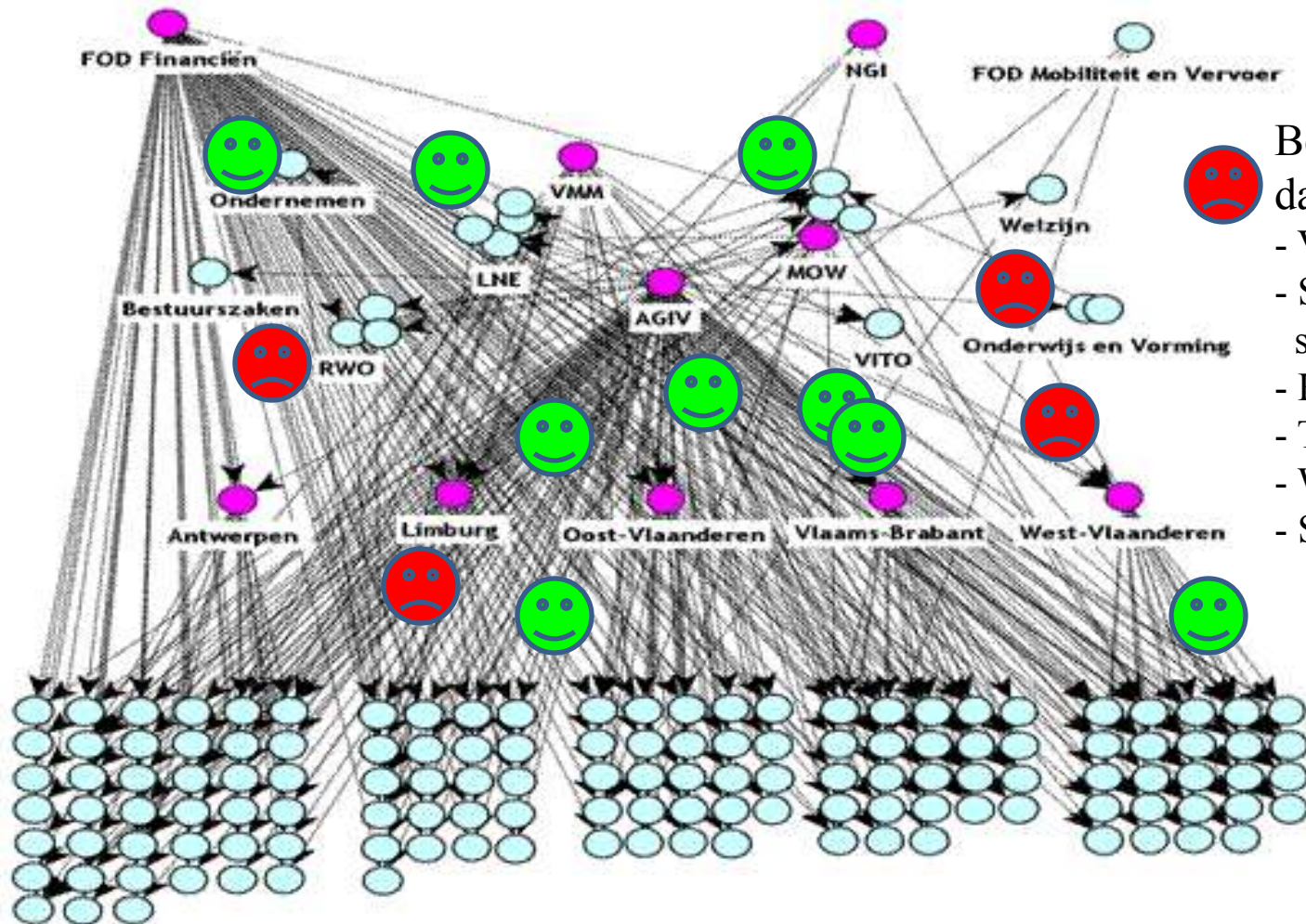
- 54% van de stromen afkomstig van AGIV
- >90% van de gemeenten ontvangt AGIV-data

**Kadaster + Provincies: sterke spelers**

**Sterktes: toegankelijkheid + centrale toegang AGIV**

**Zwaktes: actualisatie + toegangsbeperkingen**

# Realiteit



 Beperkte stroming van data door:

- Verschillende standaarden
- Slechte kwaliteit van sommige datasets
- Hoge prijzen
- Toepassing privacyregels
- Weinig Geo-kennis
- Slechte samenwerking

# Eindmeting (Resultaten)

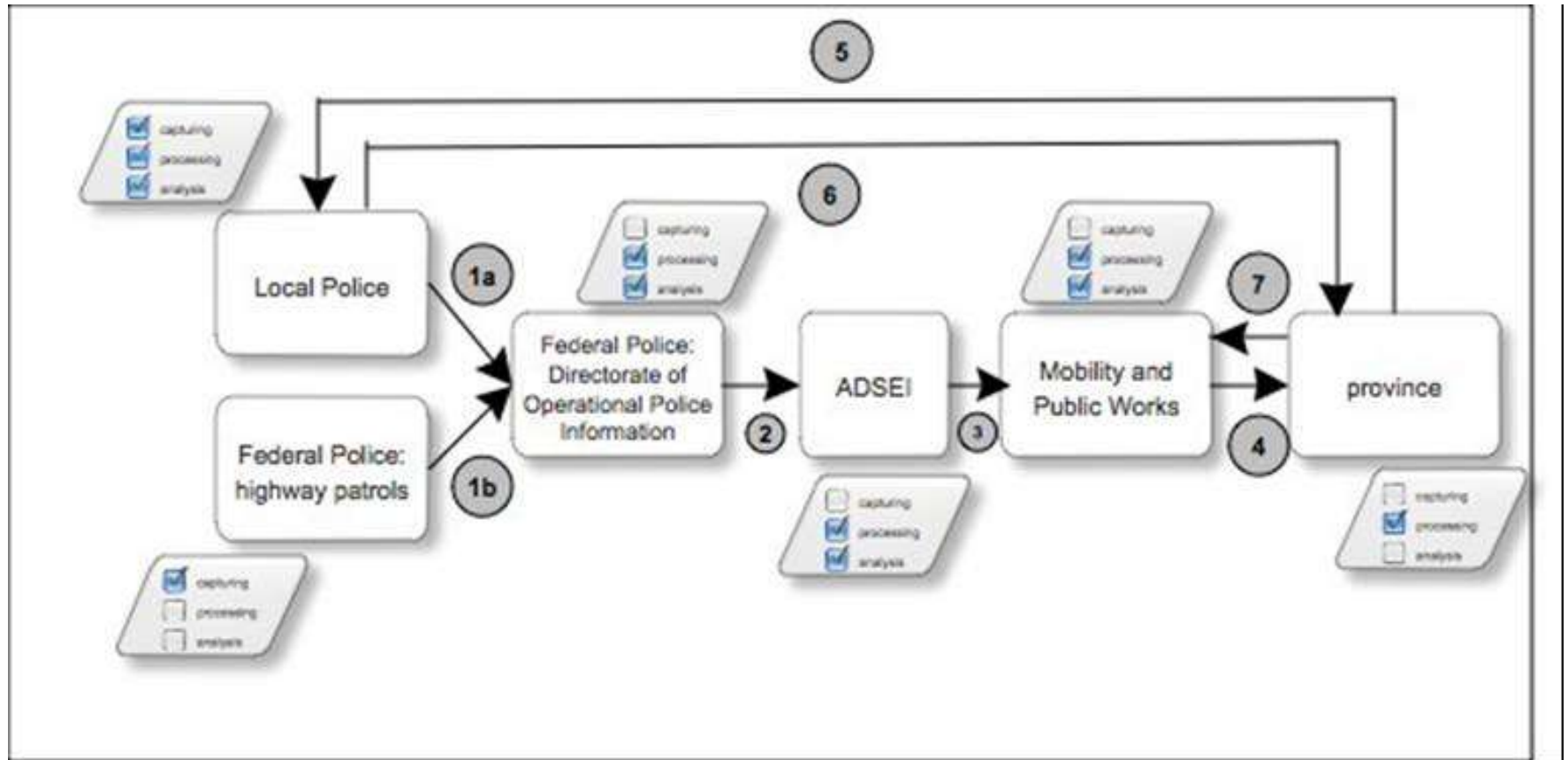
Mening Vooruitgang (2008 – 2011)	Vooruitgang	Onvoldoende of geen voortgang
1. Toegankelijkheid data	<b>63,4%</b>	18,8%
2. Uitbreiding aanbod	<b>57,0%</b>	8,6%
3. Standaardisatie en harmonisatie	34,9%	22,6%
4. Integratie in werkprocessen	33,3%	23,7%
5. Actualisatie	29,0%	<b>37,1%</b>
6. Uitbreiding vraag	22,0%	4,8%
7. Opleiding	22,0%	20,4%
8. Samenwerking	19,9%	<b>35,5%</b>
9. Financiering	2,7%	22,0%
10. Andere	1,1%	2,7%
11. Weet niet	10,2%	<b>23,7%</b>

# Case studies



- Case = ketens binnen de publieke sector in Vlaanderen waarin gebruik gemaakt wordt van geografische data
- Aanmaak, uitwisseling en gebruik van
  - ***Ruimtelijke Uitvoeringsplannen (RUP)***  
(beleidsveld Ruimtelijke Planning)
  - ***Adresgegevens***  
(GDI)
  - ***Ongevallenregistratie***  
(beleidsveld Transport en Mobiliteit)
  - ***Risicokaarten overstromingen***  
(beleidsveld Water)

# Keten verkeersongevallenregistratie



Aanmaak, uitwisseling en gebruik van ongevallenregistraties

# GDI-Performantie resultaten

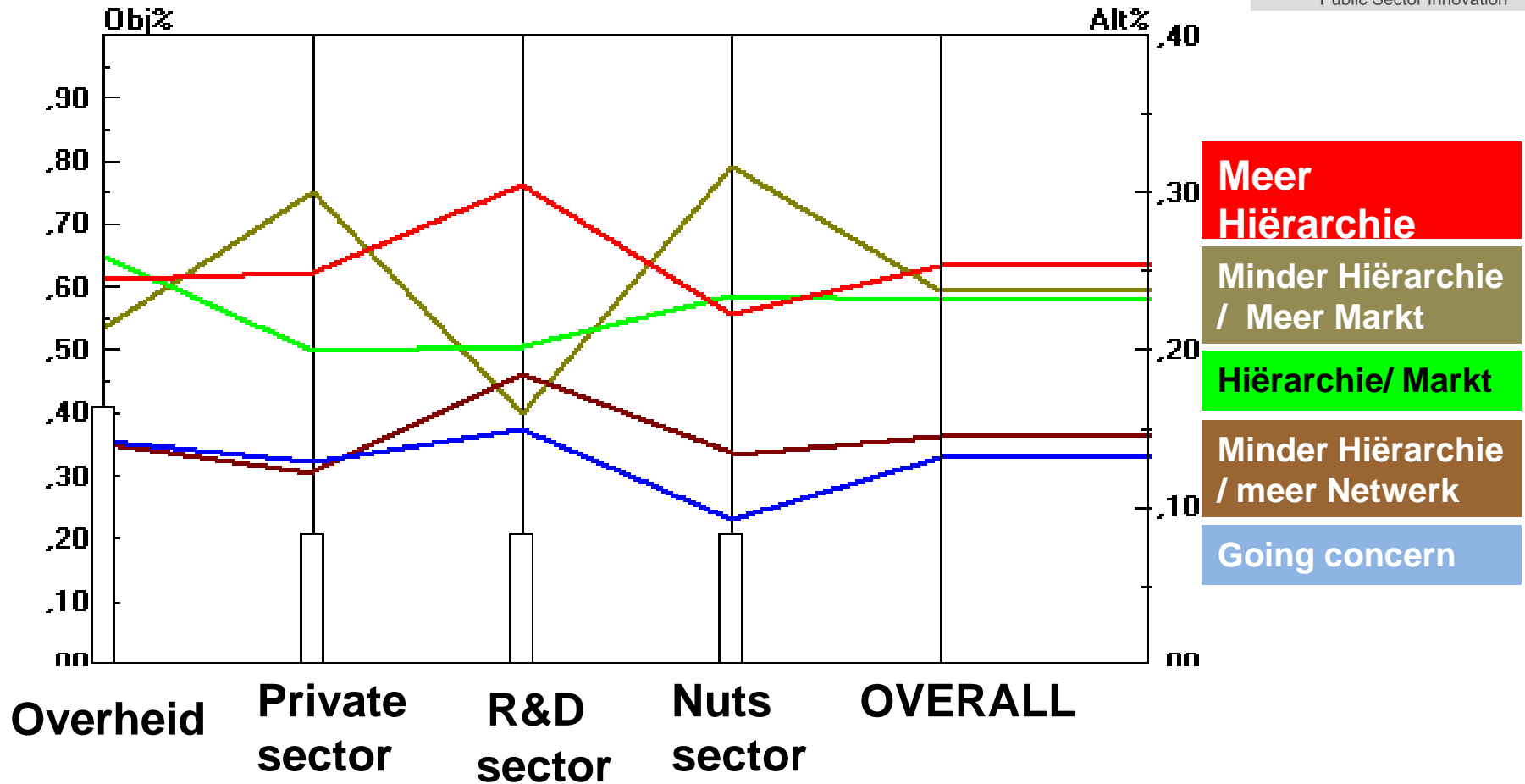


	RUP	Adres- gegevens	Ongevallen- registratie	Risicokaarten Overstroming
<b>Efficiëntie</b>	Hoog	Gemiddeld	Laag	Hoog
<b>Gebruiks- intensiteit</b>	Gemiddeld / Hoog	Laag	Gemiddeld	Hoog
<b>Graad van Delen</b>	Gemiddeld / Hoog	Laag	Laag	Gemiddeld

## Succesfactoren:

- Graad van Standaardisatie,
- Open Privacy-Houding
- Consistent Databeleid
- Organisatorische geodatabeheer geïntegreerd in werkprocessen

# MAMCA



- Meer dan het louter implementeren van INSPIRE is noodzakelijk
- Behoud de huidige graad van regelgeving / Creëer Meer PPP

# Aanbevelingen I



- Investeer in geostandaarden, specificaties en technische richtlijnen
- Gebruik de flexibiliteit die voorzien is in open (geo-)standaarden
- Laat geografische data stromen naar derden voor eender welk gebruik
- Pas de privacyregels toe die de datatoegang (etc) niet in de weg staat
- Hanteer een consistent en duidelijk kostenbeleid
- Bepaal de authentieke bronnen en stimuleer het gebruik ervan

# Aanbevelingen II



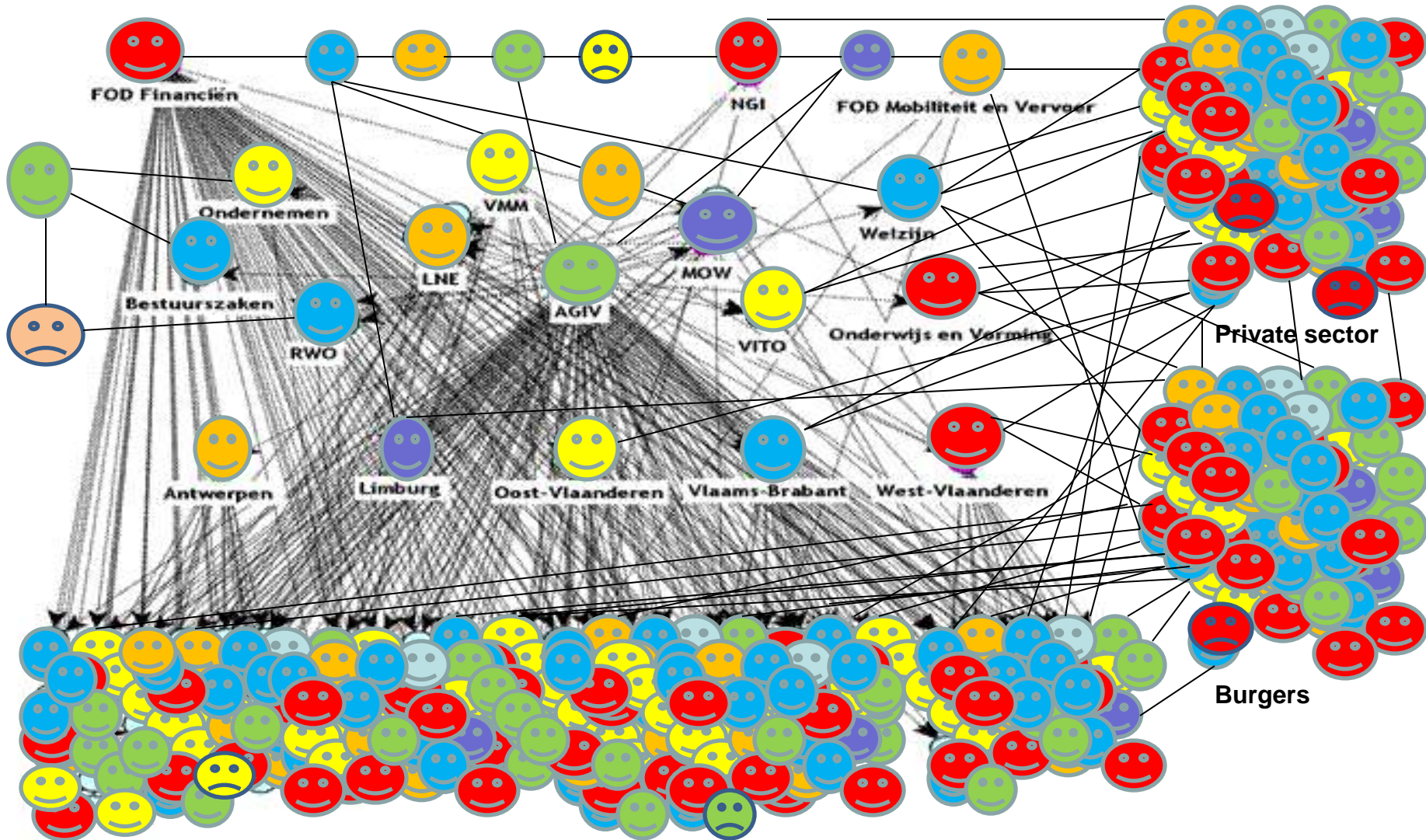
- Combineer de verschillende vormen van coördinatie (H/M/N)
- Ondersteun kleinere gemeenten als volwaardige GDI-knooppunten
- Waak erover dat de overkoepelende GDI-doelstellingen afgestemd blijven op de organisatiedoelen/behoeften
- Creëer synergie en integreer de netwerken van GDI en E-government
- Koppel de implementatie van de GDI-gerichte GIS aan strategische organisatieontwikkeling
- Laat kennis stromen over het GDI-netwerk en stimuleer de kennis/onderwijsinstellingen

# Netwerk met optimalere doorstroming



- Makkelijker geografische data/servicetoegang
- Betere informatiebeheer
- Rijker aan inhoud (zowel kwantitatief als kwalitatief)
- Meer dataverkeer / meer uitwisseling -> meer gebruik
- Meer nieuwe actoren (van verschillende (beleids)domeinen)
- Efficiënter (voor aanmaak, uitwisseling, gebruik)
- Minder duplicatie van data en diensten
- Effectiever / doeltreffender
- Flexibeler/makkelijker aanpasbaar aan externe ontwikkelingen
- Duurzamer
- Meer circulatie van geo-kennis

# Netwerk met optimalere doorstroming



# Sleutelwoorden voor de toekomst



Authentieke geografische gegevensbronnen

Open (geo-)standaarden

Netwerk met optimale doorstroming

Korte ketens

Geo-integratie in workflows

Vraaggestuurde aanbod

Hergebruik

Multidisciplinaire aanpak

Samenwerking tussen alle overheidsniveaus

Capacity building

# Nawoord



GDI: Zelfstandig naamwoord

Netwerk als conceptueel model voor GDI

GDI: WERKWOORD / ACTIE / HANDELING

GDI-implementatie, meer Netwerken dan netwerk

Netwerken: continue zoeken naar geschikte partners en opzetten van samenwerkingsverbanden die de GDI-ondersteunen

Netwerken: Sociaal leerproces waarin mensen van verschillende achtergronden met verschillende mandaten moeten samenwerken om oplossingen te vinden die acceptabel zijn voor iedereen!

Begrip en respect van elkaars positie.

# Vragen



**Website: [www.spatialist.be](http://www.spatialist.be)**