

3^{de} Staten-Generaal “Vlaanderen Geoland”

Evaluatie van implementatiescenario's voor de GDI van 2020

door

Prof. Cathy Macharis

Structuur presentatie



- Inleiding
- GDI evaluatie
- De 'Multi Actor, Multi Criteria Analysis' (MAMCA)
- GDI in Vlaanderen
- Algemene conclusies

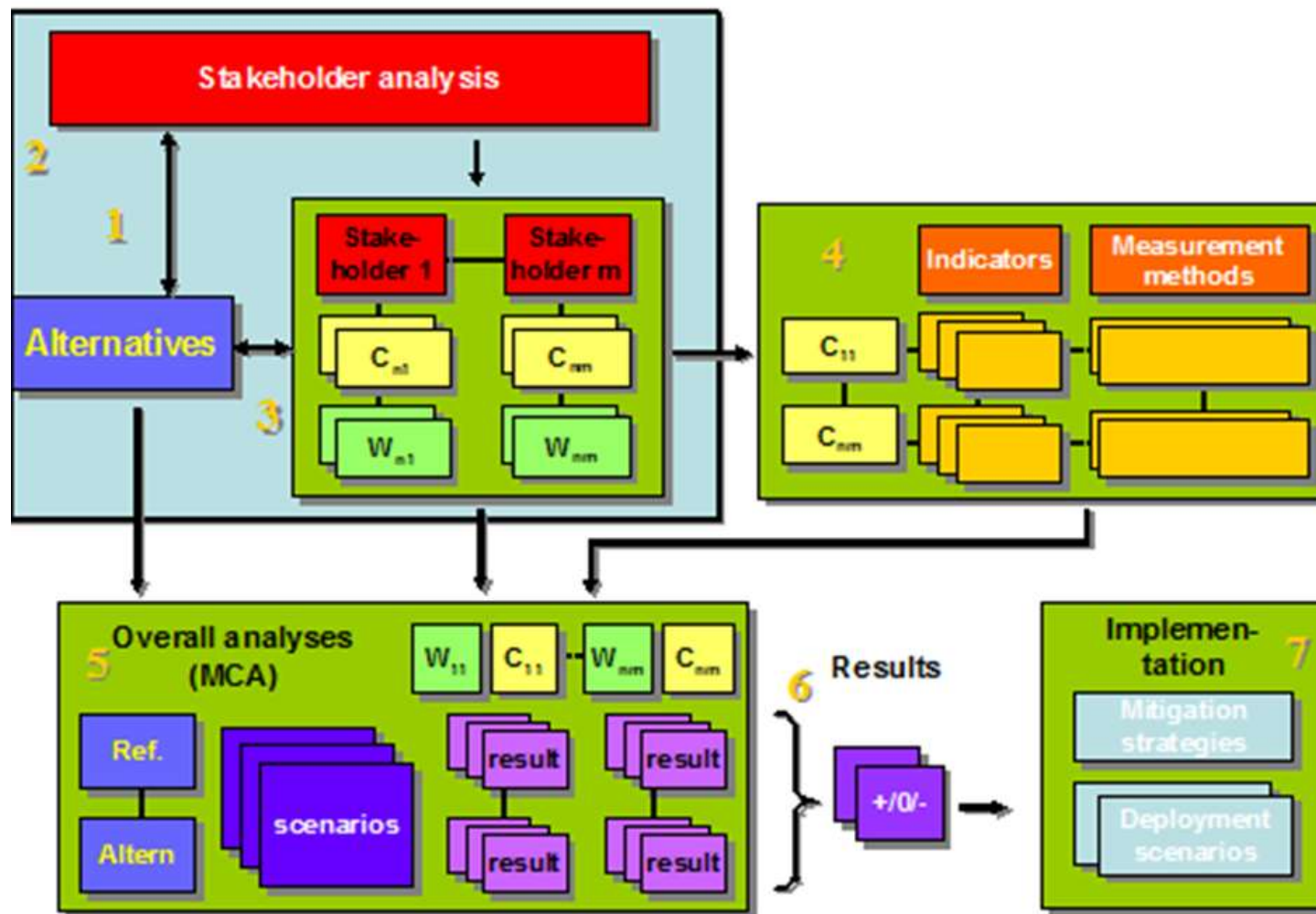
Belangrijkste doelen van het onderzoek:

1. Evalueren van het multidisciplinaire concept GDI
2. Rekening houden met de doelstellingen (en hun relatief belang) van verschillende stakeholders
3. De beste implementatiestrategie vinden voor de verdere ontwikkeling van GDI in Vlaanderen

- Aantal bestaande beoordelingsmethoden
 - Maar, noodzaak om:
 - Rekening te houden met alle disciplinaire aspecten, vanwege het multidisciplinaire karakter van GDI
 - GDI ontwikkelingen te onderzoeken vanuit een gebruikersperspectief
- ⇒ Introductie van een nieuwe beoordelingsmethode:

**De 'Multi Actor Multi Criteria Analysis'
(MAMCA)**

Multi Actor, Multi Criteria Analysis



GDI in Vlaanderen: stap 1



	Hiërarchie	Markt	Netwerk
Basis van interactie	Autoriteit en dominantie	Uitwisseling en competitie	Coöperatie en solidariteit
Doel	Bewust ontworpen en gecontroleerde doelen	Spontaan gecreëerde resultaten	Bewust ontworpen doelen of spontaan gecreëerde resultaten
Leiding, controle en evaluatie	Top-down normen en standaarden, routines, toezicht, inspectie, interventie	Vraag en aanbod, prijsmechanismen, eigenbelang, winst en verlies als evaluatie, rechtbanken, onzichtbare hand	Gedeelde waarden, veel voorkomende probleemanalyses, consensus, loyaliteit, wederkerigheid, vertrouwen, informele evaluatie - reputatie
Rol overheid	Top-down regelgeving en -sturing, afhankelijke actoren zijn gecontroleerd door regels	Ontwerper en bewaker van markten, koper van goederen, actoren zijn onafhankelijk	'Network enabler', netwerkbeheerder en netwerk deelnemer
Nodige middelen	Autoriteit Macht	Onderhandelen Informatie en Macht	Wederzijdse coöptatie Vertrouwen
Theoretische basis	Weberiaanse bureaucratie	Neo-institutionele economie	Netwerk theorie

GDI in Vlaanderen: stap 1

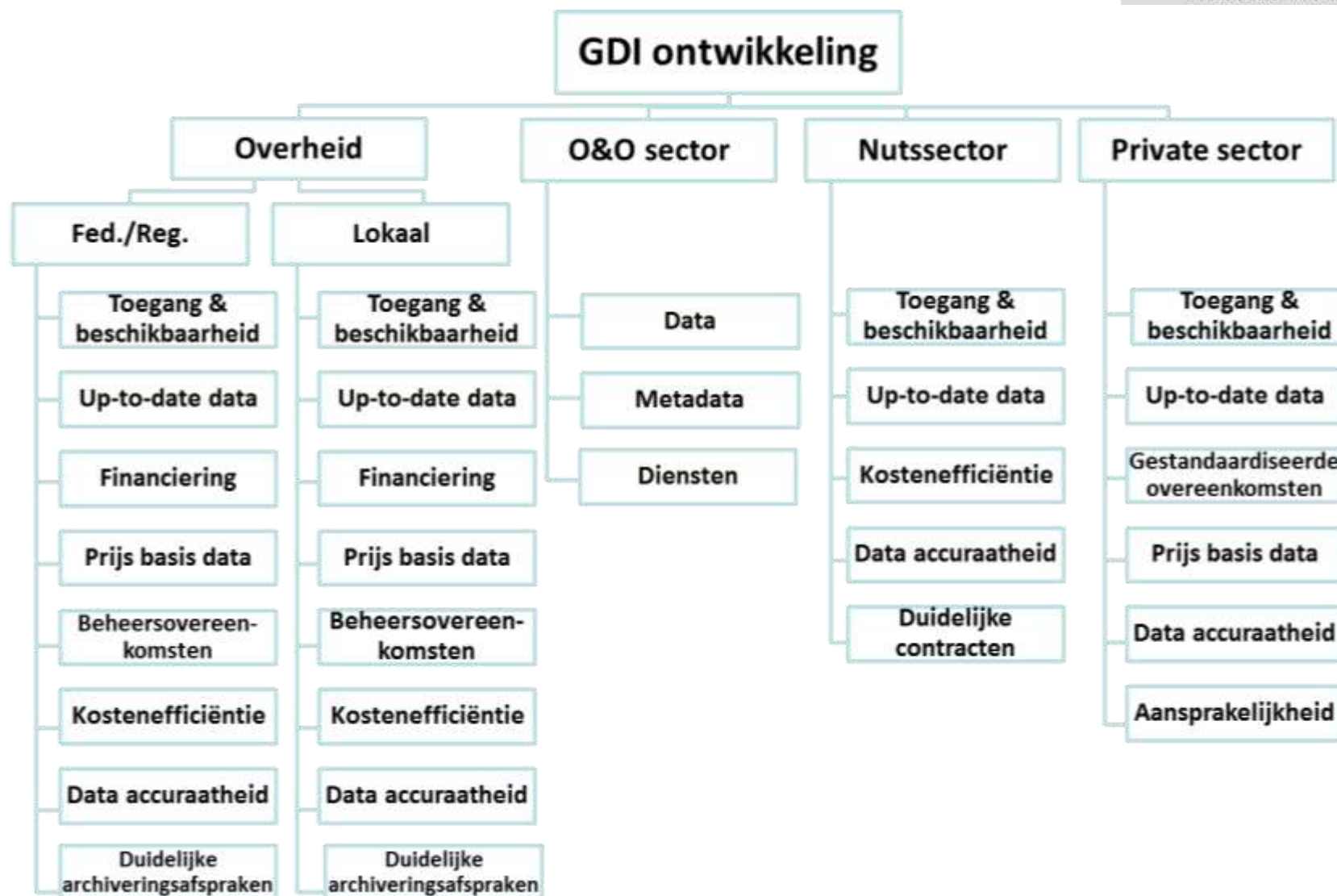


	Continuïteit (Going Concern)	Toegenomen hiërarchie	Hiërarchie/ Markt	Afgenomen H en toegenomen N	Afgenomen H en toegenomen M
Context	Ontwikkeling, volgens het huidige hiërarchische kader	Toename van de legale basis van de GDI door het integreren van nieuwe types data en diensten	Huidige hiërarchie met markt gebaseerde aanpak voor niet-kernactiviteiten	Overgereguleerd hiërarchisch kader wordt afgebouwd en aangevuld door een op Netwerk gebaseerde aanpak	Overgereguleerd hiërarchisch kader wordt afgebouwd en aangevuld met een op Markt gebaseerde aanpak
Rol van de overheid	Top-down regelmakerij en verantwoordelijkheid voor financiering	Top-down regelmakerij en verantwoordelijkheid voor financiering	Markt controleur en deelnemer	Top-down regelmakerij en 'network enabler'	Top-down regelmakerij en marktpartner
Rol van de private sector	Deelnemer met beperkt marktvermogen	Deelnemer met beperkt marktvermogen	Deelnemer met groot marktvermogen	Deelnemer met groot marktvermogen	Deelnemer met groot marktvermogen
Vereiste overheids-financiering	Medium	Hoog	Medium	Laag	Laag

De Stakeholders

- De overheid: het regionale/federale en het lokale niveau
- De private sector
- De nutssector
- De O&O sector

GDI in Vlaanderen: stap 3



GDI in Vlaanderen: stap 3



Criteria & gewichtstoedeling: Federale/Regionale overheid en Lokale overheid

Criteria	Ranking Reg./Fed. Overheid	Criteria	Ranking Lokale Overheid
<i>Up-to-date data</i>	0,177	<i>Up-to-date data</i>	0,273
<i>Toegang & beschikbaarheid</i>	0,165	<i>Duidelijke beheersovereenkomsten</i>	0,169
<i>Stabiele en adequate financiering</i>	0,157	<i>Toegang & beschikbaarheid</i>	0,167
<i>Data accuraatheid</i>	0,128	<i>Stabiele en adequate financiering</i>	0,128
<i>Duidelijke beheersovereenkomsten</i>	0,120	<i>Data accuraatheid</i>	0,103
<i>Kostenefficiëntie</i>	0,098	<i>Kostenefficiëntie</i>	0,073
<i>Prijs van basis data</i>	0,084	<i>Prijs van basis data</i>	0,070
<i>Duidelijke archiveringsprocedures</i>	0,071	<i>Duidelijke archiveringsprocedures</i>	0,025

GDI in Vlaanderen: stap 3



Criteria & gewichtstoedeling: O&O sector, nutssector and private sector

Criteria	Ranking O&O sector
<i>Metadata</i>	0,485
<i>Data</i>	0,317
<i>Diensten</i>	0,198

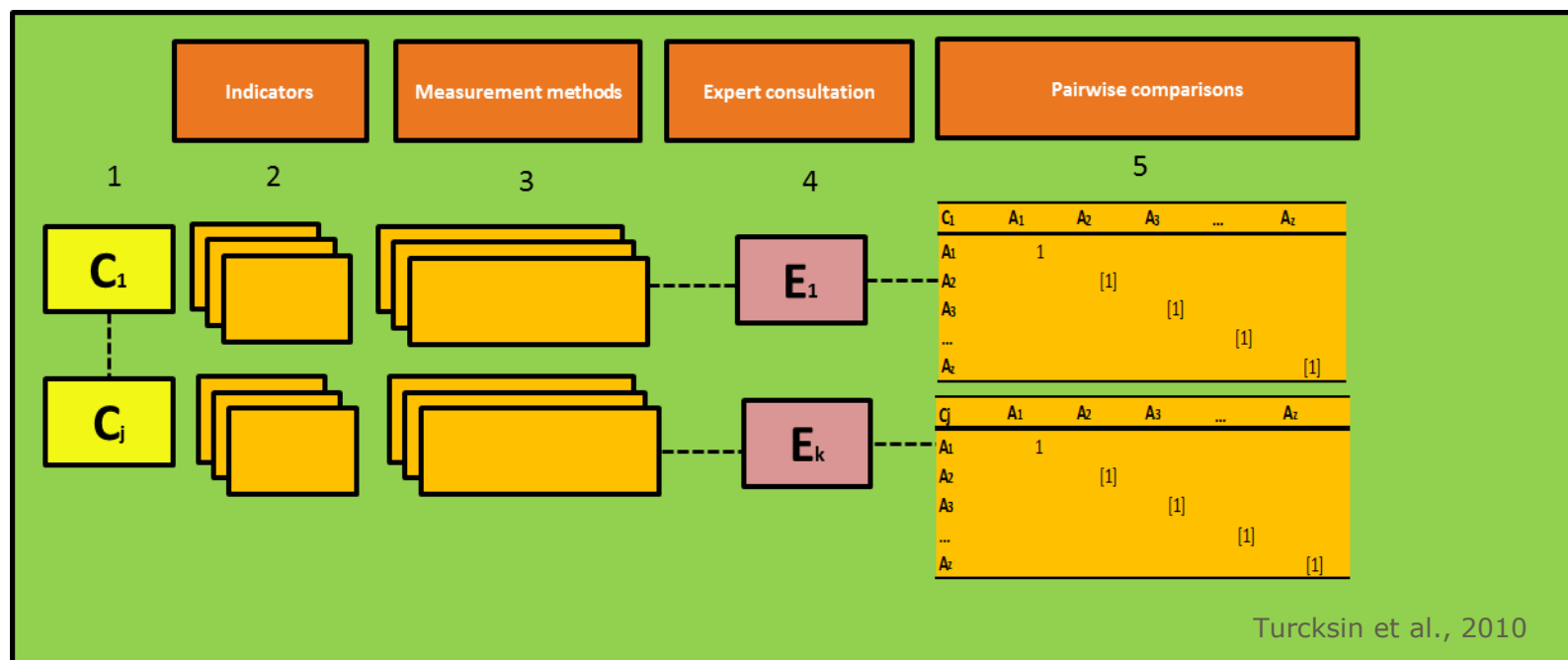
Criteria	Ranking nutssector
<i>Up-to-date data</i>	0,262
<i>Data accuraatheid</i>	0,254
<i>Toegang & beschikbaarheid</i>	0,243
<i>Kostenefficiëntie</i>	0,176
<i>Duidelijke overheidsovereenkomsten</i>	0,066

Criteria	Ranking private sector
<i>Toegang & beschikbaarheid</i>	0,308
<i>Data accuraatheid</i>	0,230
<i>Up-to-date data</i>	0,169
<i>Prijs van basis data</i>	0,141
<i>Gestandaardiseerde overeenkomsten</i>	0,078
<i>Aansprakelijkheid</i>	0,073

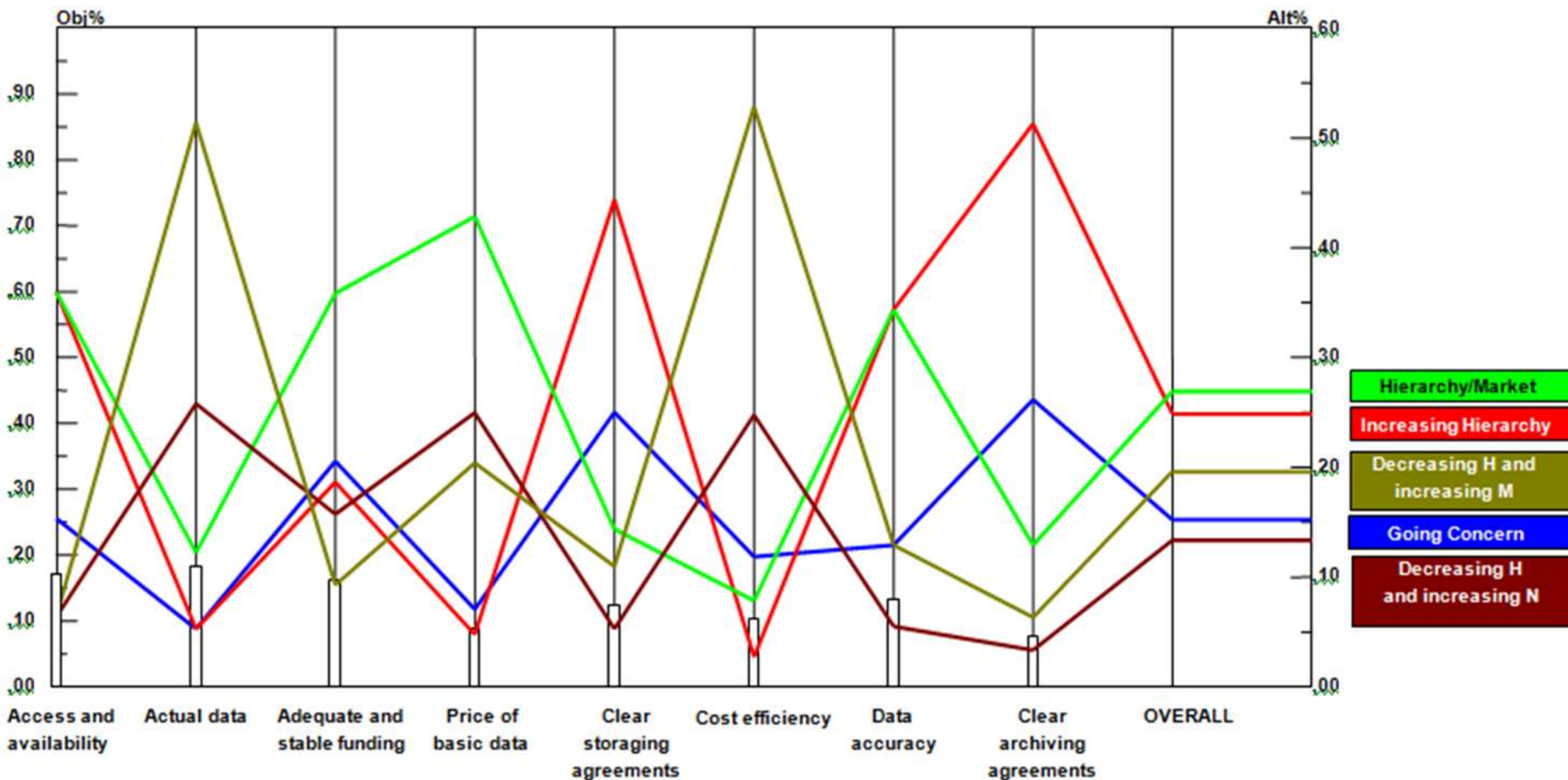
GDI in Vlaanderen: stap 4 & 5

Indicatoren & analyse

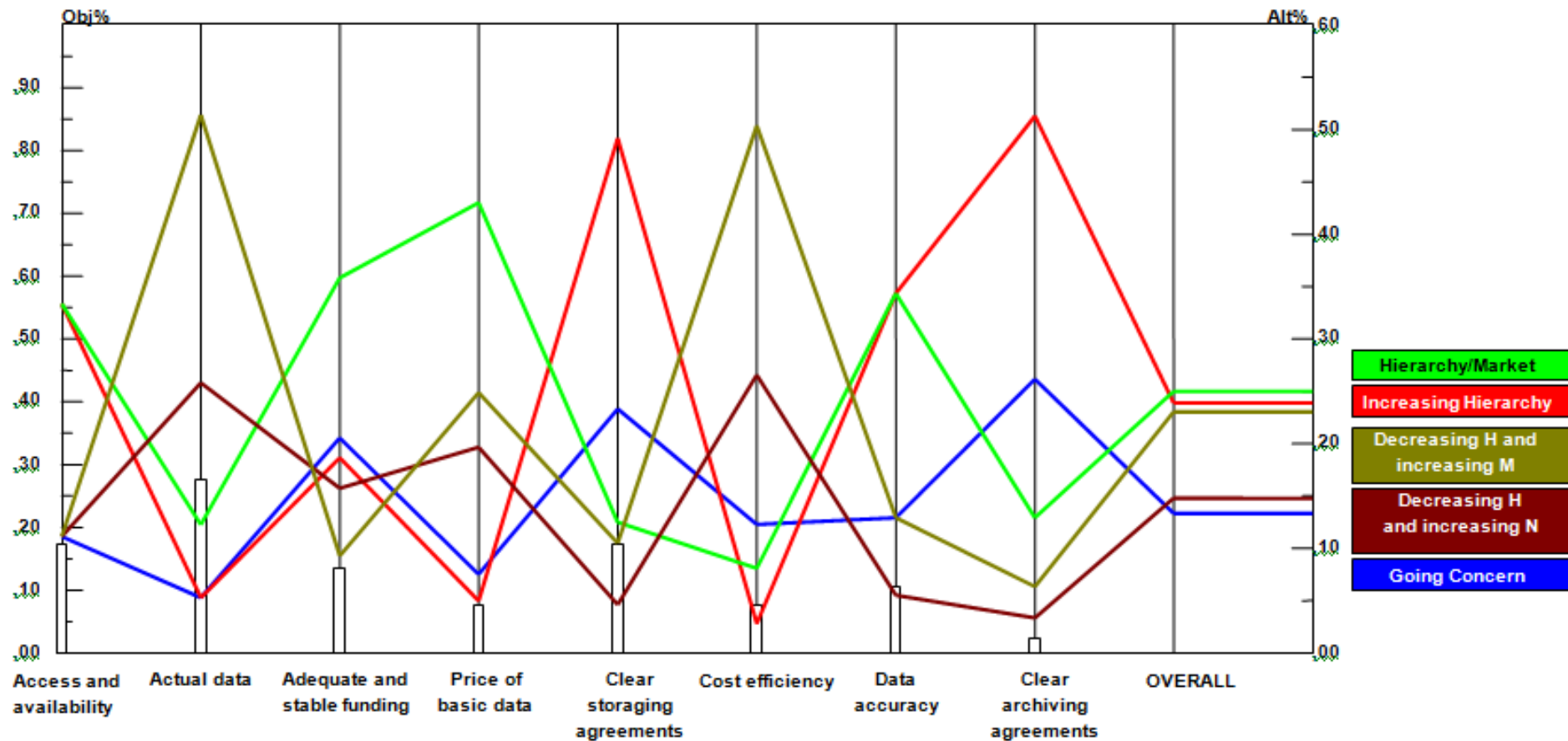
- Operationaliseren van criteria m.b.v. indicatoren
- Hierdoor kan de prestatie van elke alternatief gemeten worden met betrekking tot een enkel criterium



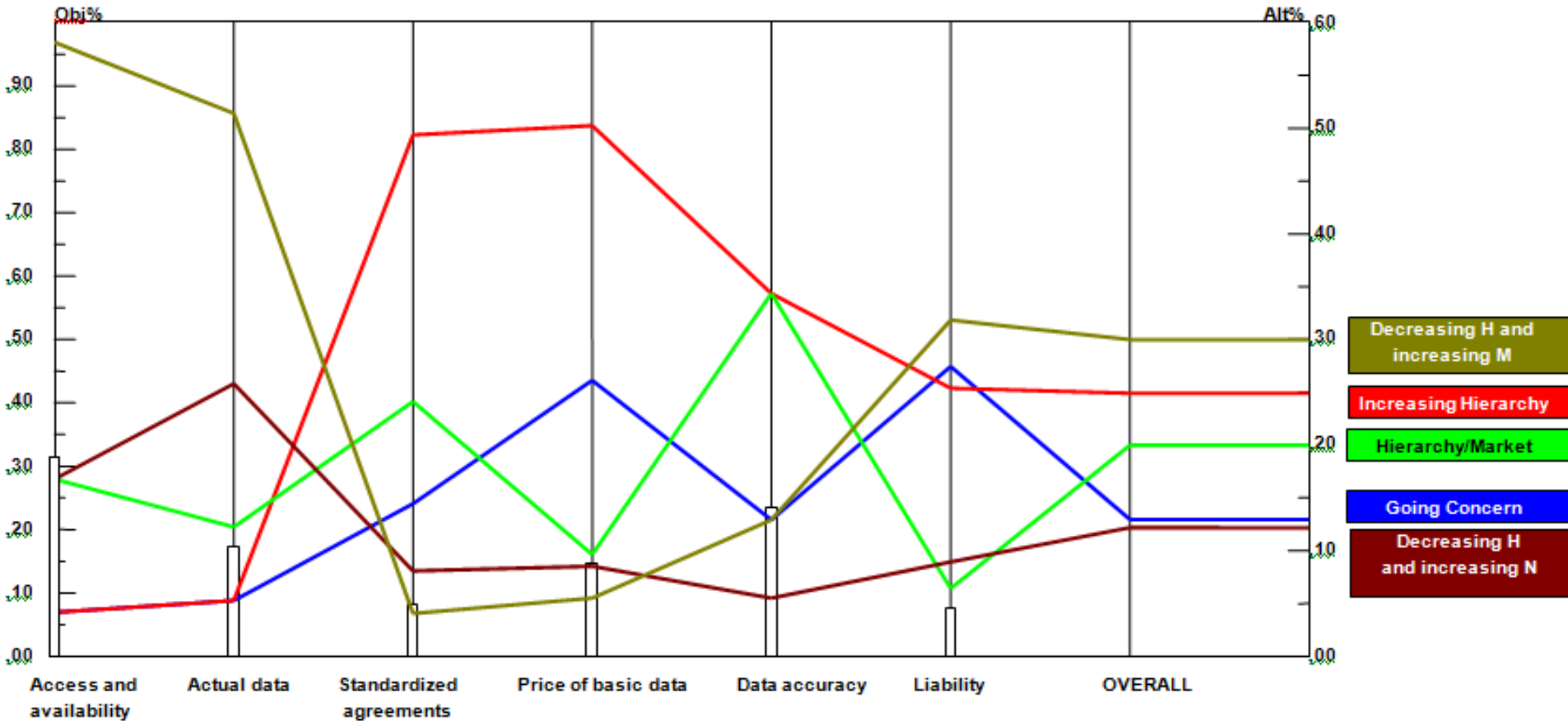
Resultaten voor de Regionale/Federale overheid: stap 6 & 7



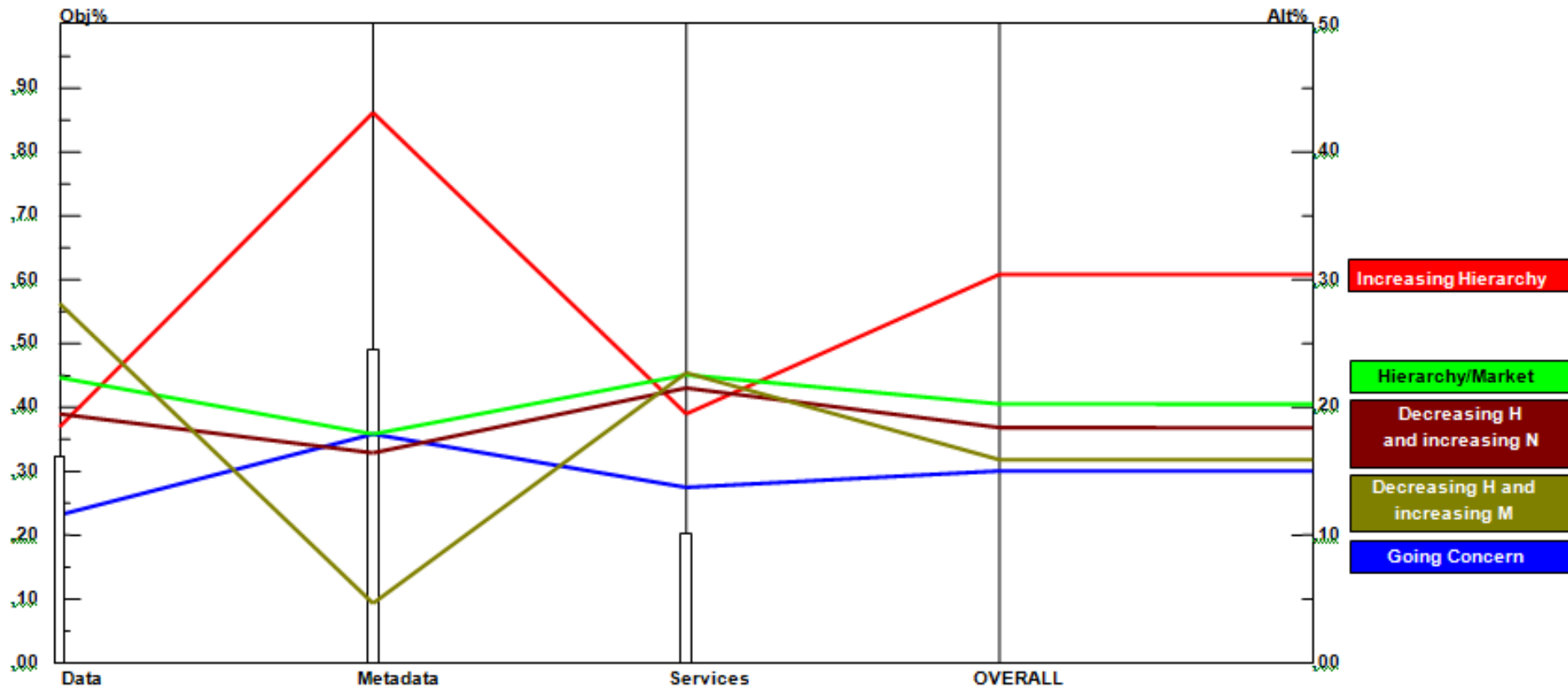
Lokale overheid



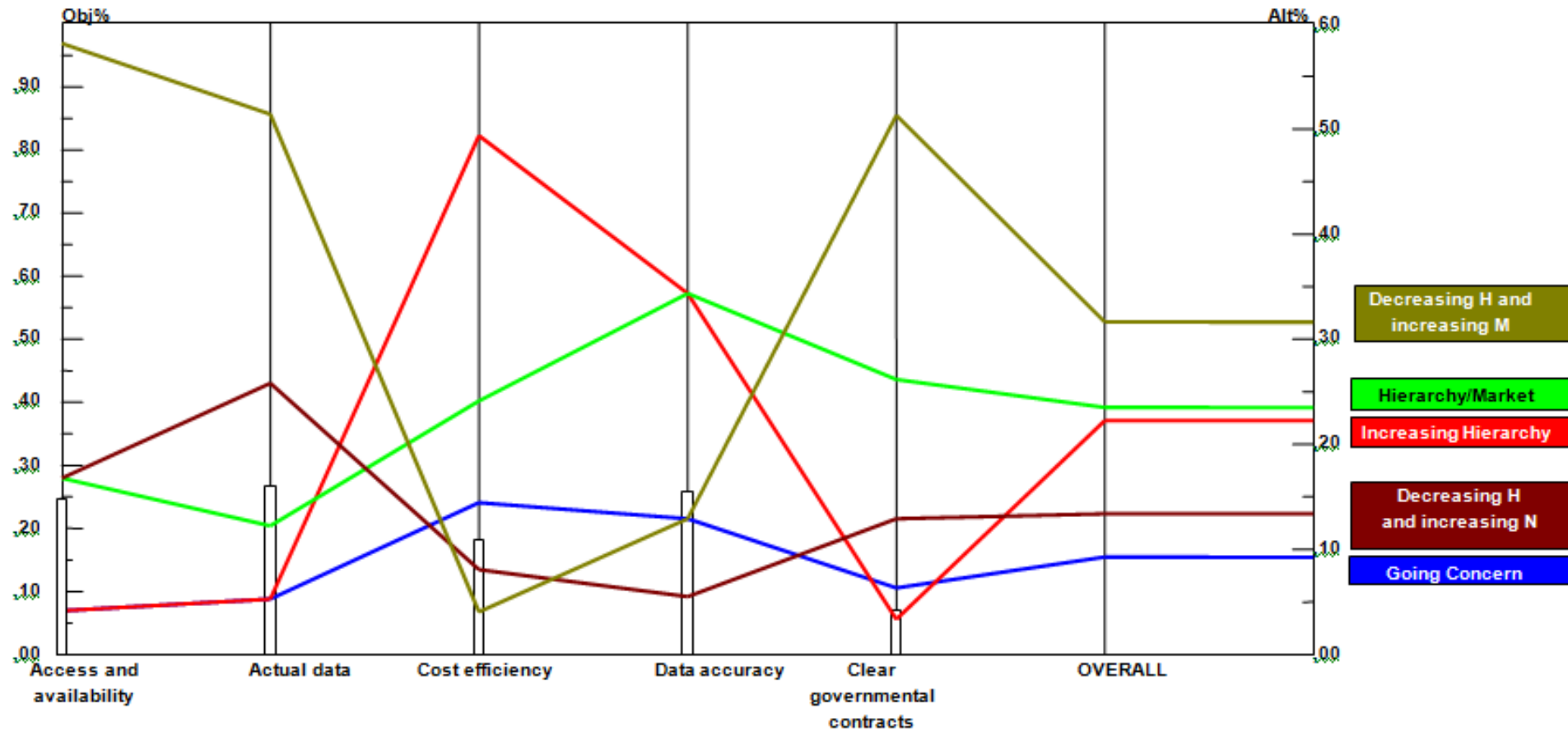
Private Sector



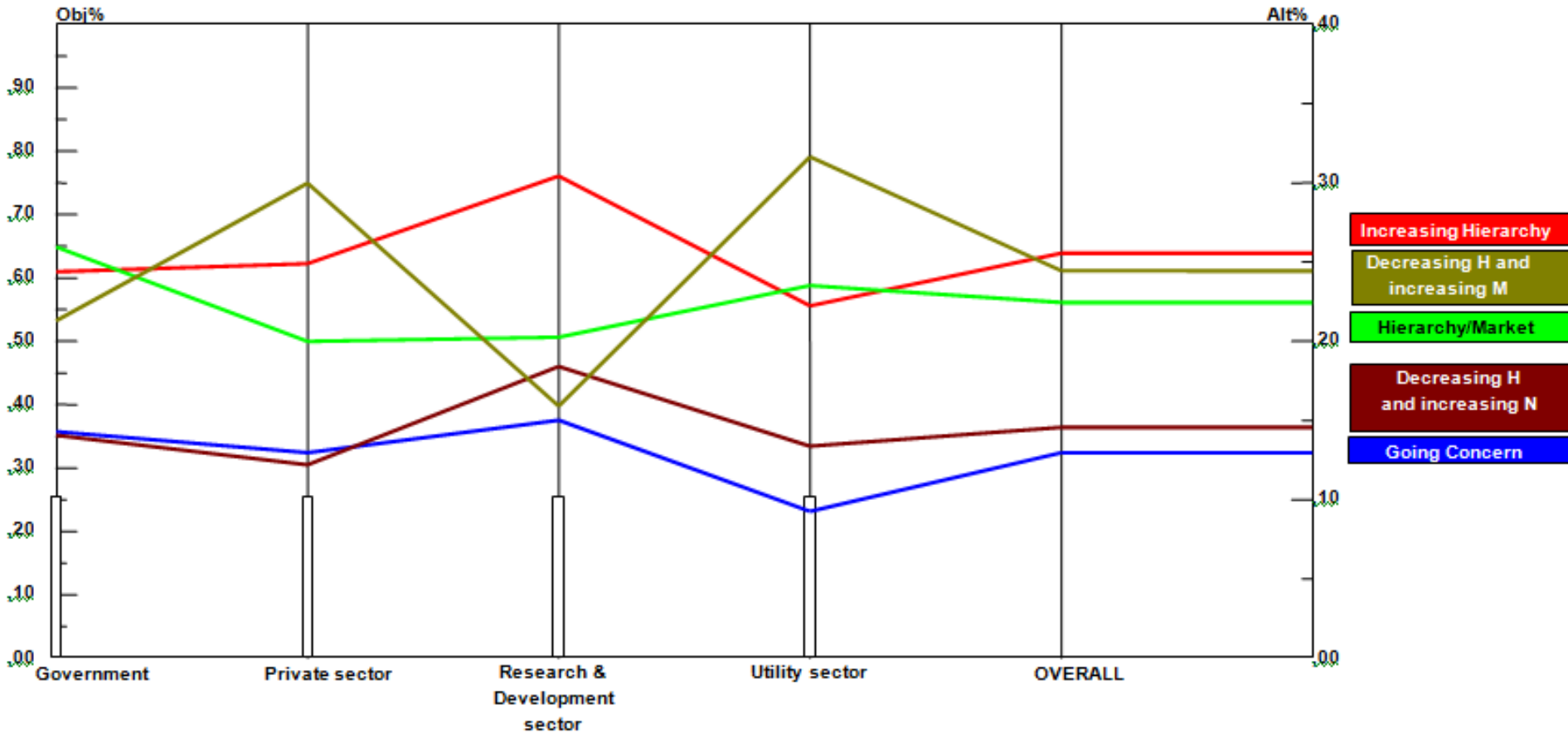
O&O sector



Nutssector



Multi Actor resultaat



- **Belangrijkste pluspunten MAMCA methode**
 - Duidelijke en visuele interpretatie van de analyse
 - Houdt rekening met verschillende disciplines en stakeholders
 - Kan de complexiteit van de GDI implementatie omvatten

Algemene conclusies



- Toekomst GDI in Vlaanderen?
 - ⇒ Het blijft belangrijk om het hiërarchisch kader te behouden
 - ⇒ Marktspelers en de nutssector willen graag een grotere rol krijgen. Dit zou ook innovatie en differentiatie in de hand werken.
 - ⇒ Netwerk en status quo minder geschikt