

Provincie als kennispartner

Diensten aangeboden door West-Vlaanderen



Hans Van den Heede
Diensthoofd Datawarehousing

Brussel 02/12/2010



Speerpunten

▪ **Regiobestuur**

- visievorming en strategieontwikkeling stimuleren
- samenwerkingsverbanden leiden
- belangrijke projecten ondersteunen en financieren
- gebiedsgerichte aanpak

▪ **Kennispartner**

- kennis en expertise ter beschikking stellen aan gemeenten, instellingen en andere organisaties
- tal van beleidsterreinen: van milieu, economie, ruimtelijke ordening en toerisme tot cultuur, onderwijs, sport en welzijn.



Welzijnsbeleid

- **Weg wijzen door welzijnslandschap**
- **Verbinding vormen tussen organisaties en hogere overheid**
- **Ter beschikking stellen van van beleidsrelevante informatie voor (boven)lokale beleidsplanning**



Uitdaging

- Beleidsrelevante data
- op buurtniveau
- voor alle West-Vlaamse gemeenten
- ter beschikking stellen





Uitdaging

- **Beleidsrelevante data**

- Gemeente als onderzoekseenheid te groot
- Welzijnswerkveld kent geen eenduidige gebiedsomschrijving
- Aanpasbaar aan noden klant (= lokale besturen en welzijns-organisaties)

> op buurniveau





Uitdaging

- voor alle West-Vlaamse gemeenten
 - 64 verschillende verhalen
 - 64 andere wijkindelingen
- ter beschikking stellen
 - Kaarten
 - Tabellen
 - Grafieken
 - Tekst
 - **Maatwerk !!!!**





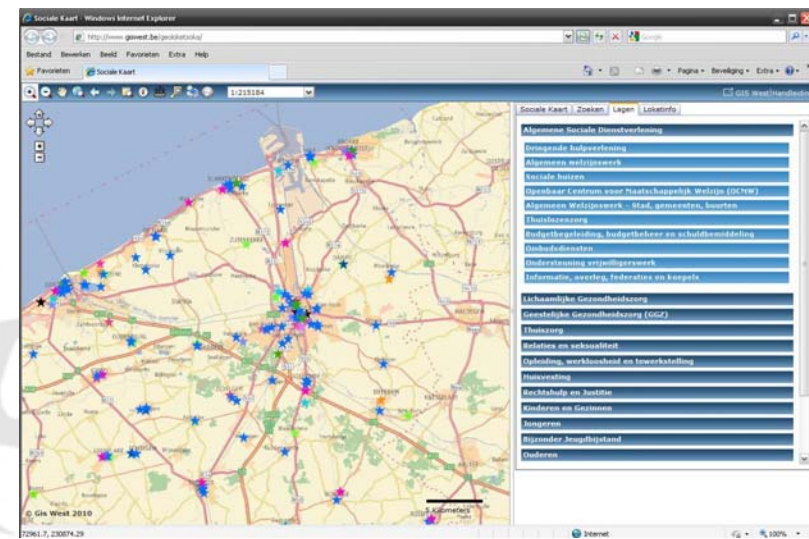
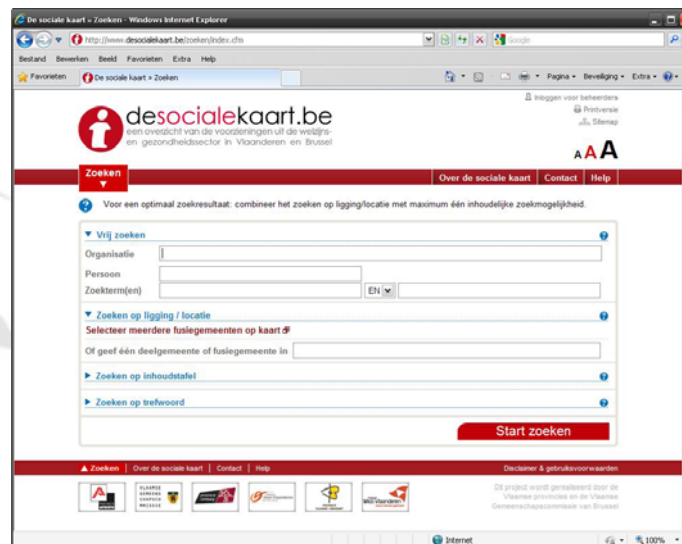
Steunpunt Sociale Planning

- Gebiedsafbakening
fijnmazig basiselement : bouwblok
- Data:
 - multidimensioneel bevroagbare databanken (=kubussen)
 - Gebruik van bestaande gegevens
- Gis als analyse-instrument



Aanbod welzijnsvoorzieningen

- Project Sociale Kaart
 - www.desocialekaart.be
 - www.giswest.be/geoloketsoka





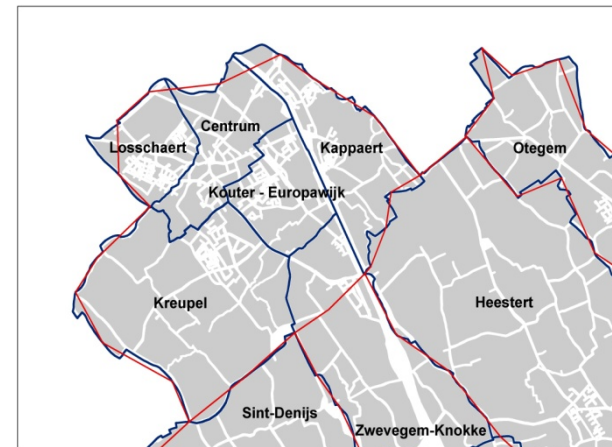
(Potentiële) vraag naar welzijnsvoorzieningen

- Opbouw van multidimensioneel bevroagbare databanken (=kubussen)
 - Bevolking (2002)
 - Gezinnen (2002)
 - Kind en Gezin (2002)
 - Kadaster (2003)
 - Vdab (2003)
 - Onderwijs (2005)
- Jaarlijkse bijwerking
- Overeenkomst met administraties
- Akkoord van privacycommissie

GIS als analyse-instrument

- Statistische sector niet bruikbaar
- Geen vaste indeling voor wijken of deelgemeenten
- Koppeling aan adrespunten > probleem privacy
- Oplossing: aggregatie op bouwblokken met ondergrens

Vb: minder dan 5 werklozen





Hindernissen

- **Steeds zelfde problemen voor datatoegang:**

- Doel?
- Provinciale taak?
- Privacy

M. O. Succes van dataverwerving hangt af van goodwill van betrokken persoon binnen een organisatie

- **Oplossing**

- Overeenkomst met administraties
- Akkoord van privacycommissie
- Aggregatie en anoniem maken gegevens door een intermediaire derde



Oplossingen - Adrespunten

- **GIS WEST (1998-2003)**
 - Gemeenten stimuleren om Gis te gebruiken
 - Gis-software, kaarten en opleiding
 - Succesvol (62 op 64 gemeenten)
- **GIS WEST II (2006-2012)**
 - Gemeenten uitnodigen om samen te werken in een gedistribueerd GIS-netwerk
 - Toenemende mate gegevens uitwisselen
 - Gemeenten hebben nood aan partner voor logistieke steun
 - Gemeenten staan voor zware inspanningen en/of uitdagingen
 - **Reeds 52 gemeenten aangesloten**

Oplossingen - Adrespunten



- **Adressen (als punten)**

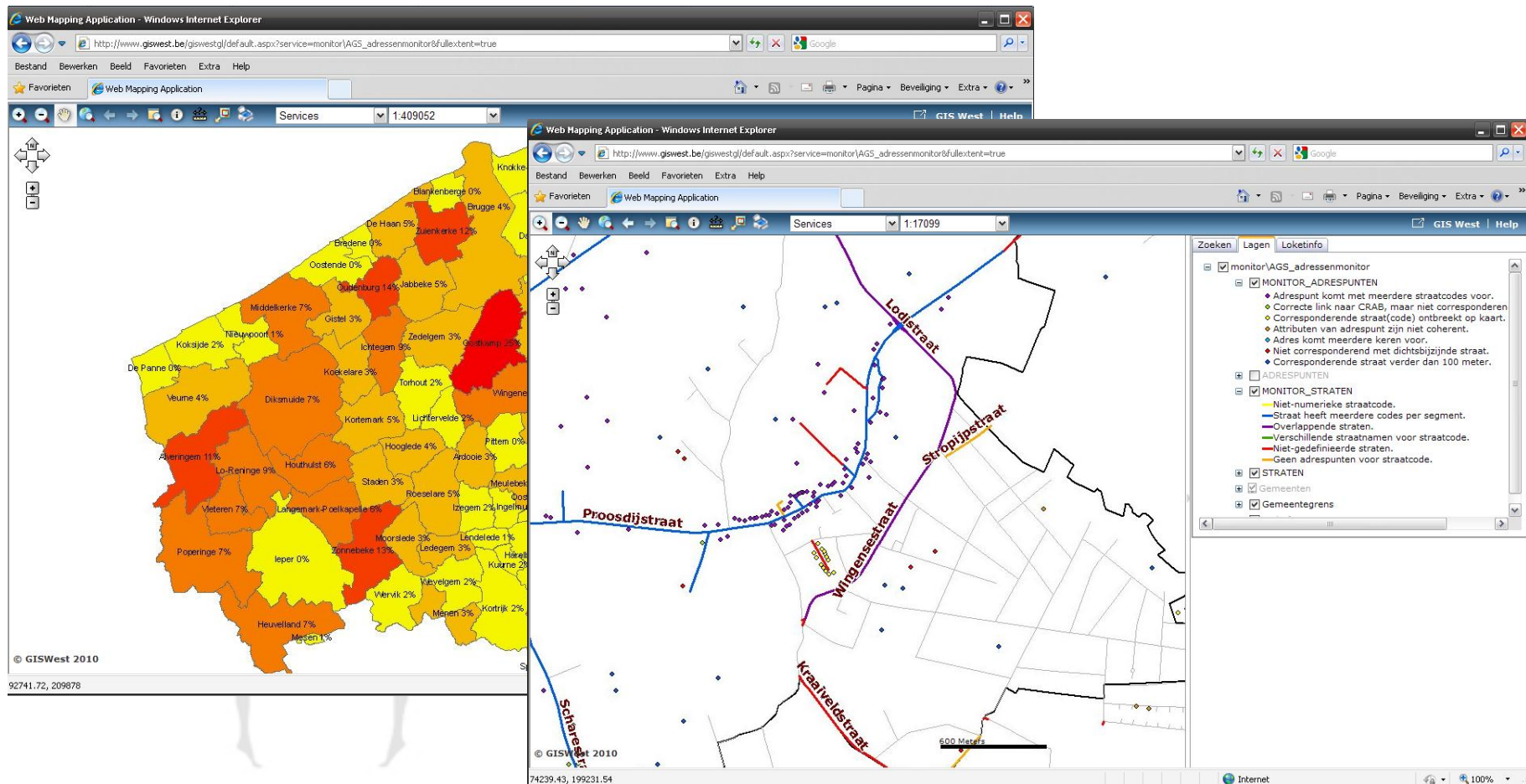
- Adressenbestand met rijksregistercodes
- CRAB (= Centraal Referentie Adressen Bestand) wordt nieuwe standaard, maar erg complex
 - Zo goed mogelijk opgevolgd, maar moet verbeterd worden !
- Voorstel provincie:
 - Provincie verzamelt verder de adressen in het vertrouwde rijksregisterformaat (12 cijfers)
 - Stuurt door naar GDI-Vlaanderen in CRAB-formaat
- **Eigenaar is gemeente**
 - **Actualiseren**

Oplossingen - Adrespunten

- **Gemeente krijgt ondersteuning voor verbetering CRAB**
- **Vb: Adressenmonitor**
 - Bewaken van de kwaliteit gemeentelijke adrespunten
 - Spoort anomalieën op
 - Aanlevering van bestanden
 - Shape-formaat
 - Lijst met alle mogelijke foutieve adressen
 - Lijst met foutieve straatcodes
 - Lijst van adressen in Rijksregister niet op kaart
 -
 - **Bijwerking iedere nacht**

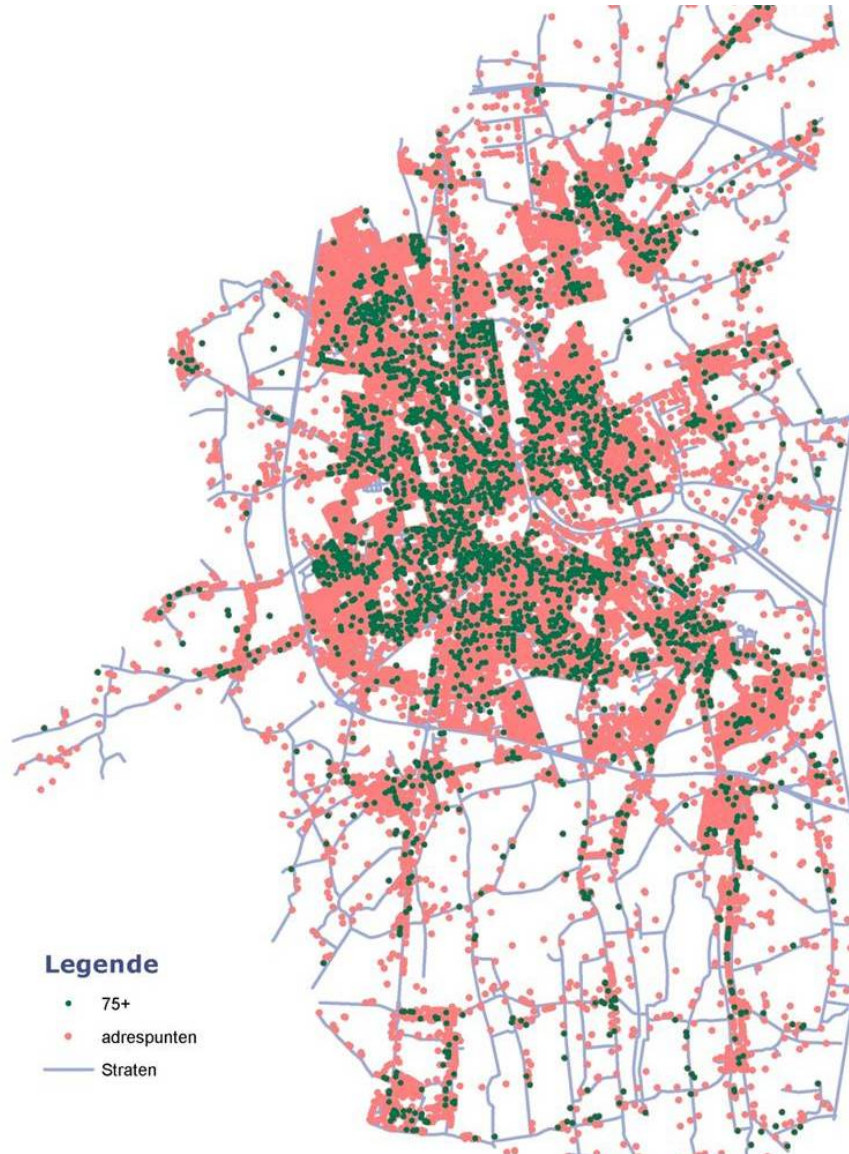
Oplossingen - Adrespunten

■ Vb: Adresmonitor



Impact

Case - Inplanting nieuwe welzijnsvoorzieningen



Legende

- 75+
- adrespunten
- Straten

02/12/20

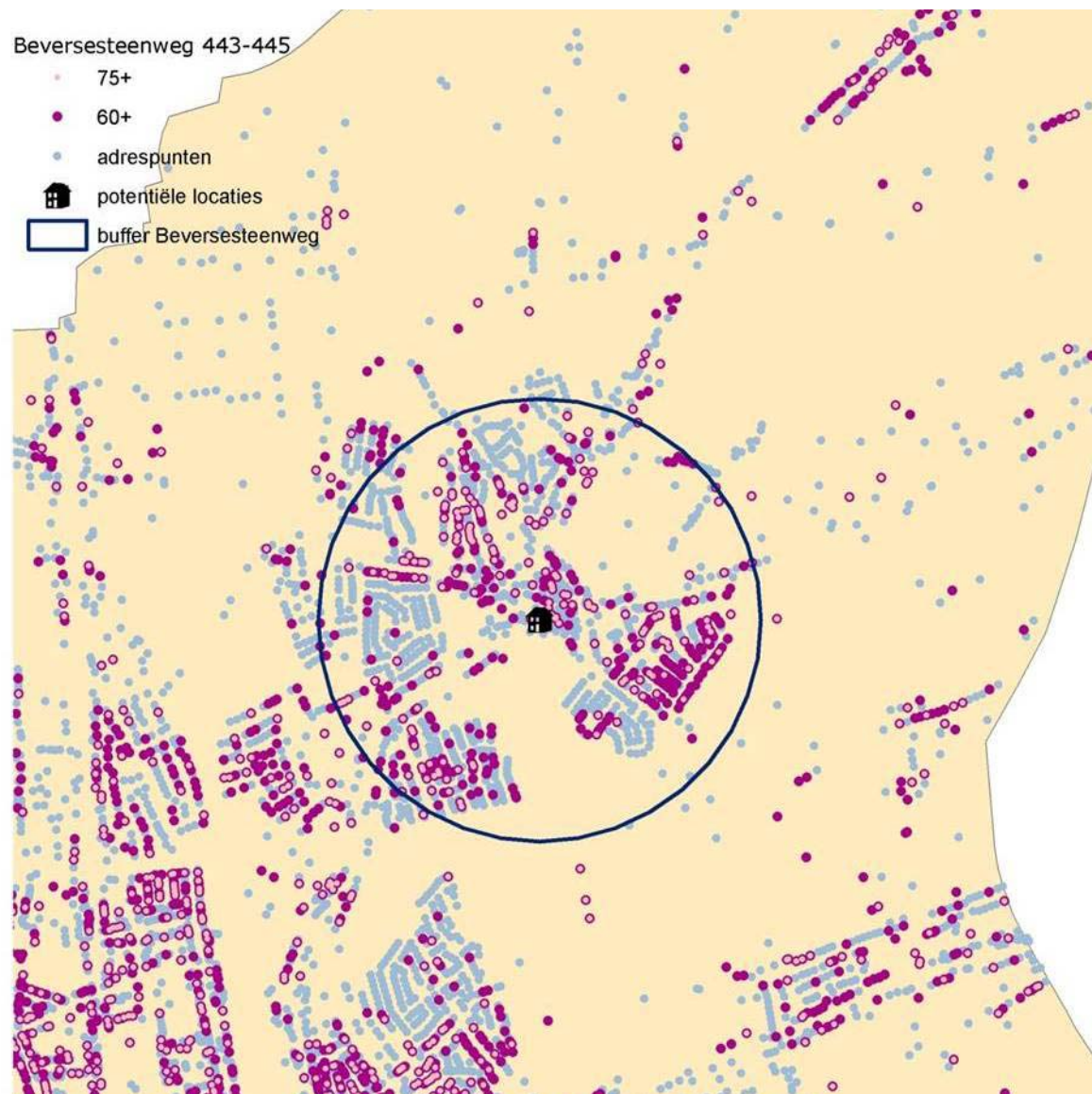
Impact

Case - Inplanting nieuwe welzijnsvoorzieningen

	60+	75+
Beversesteenweg	658	205

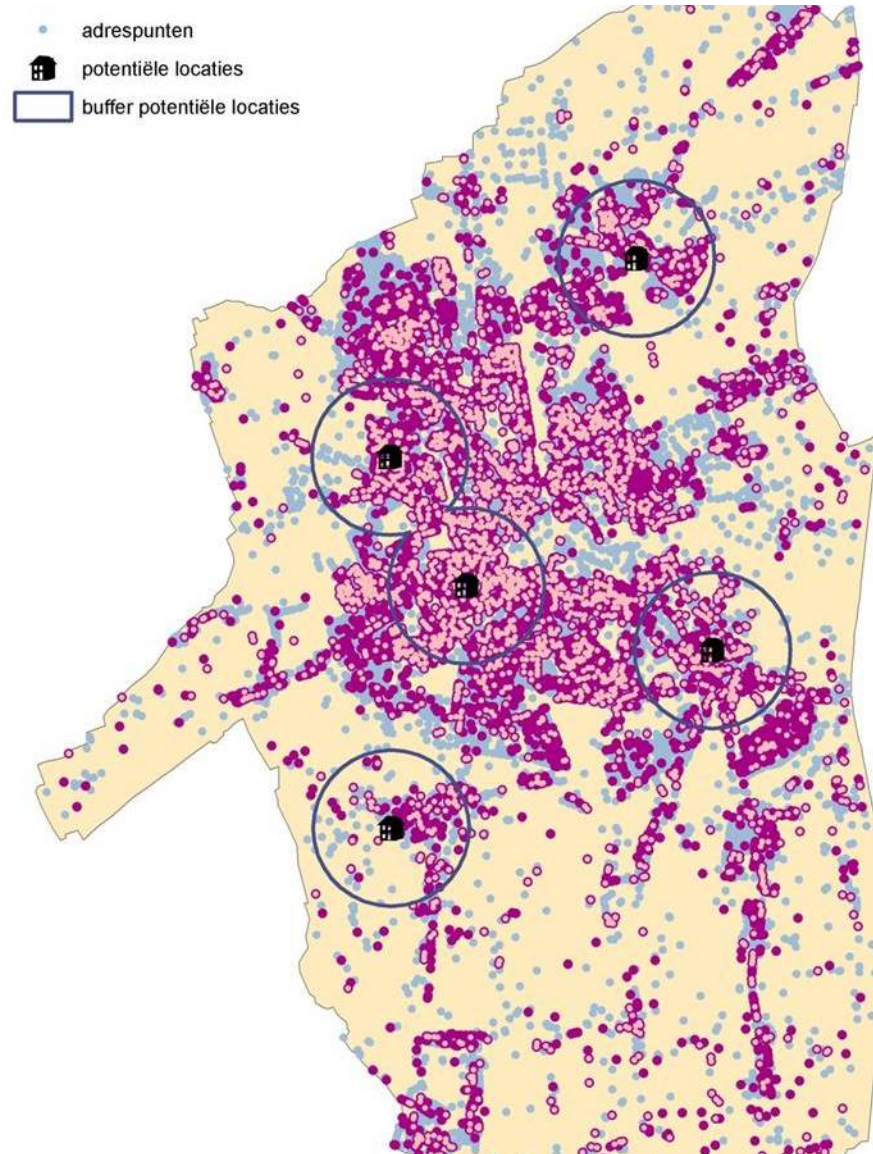
Impact

Case - Inplanting nieuwe welzijnsvoorzieningen



Impact

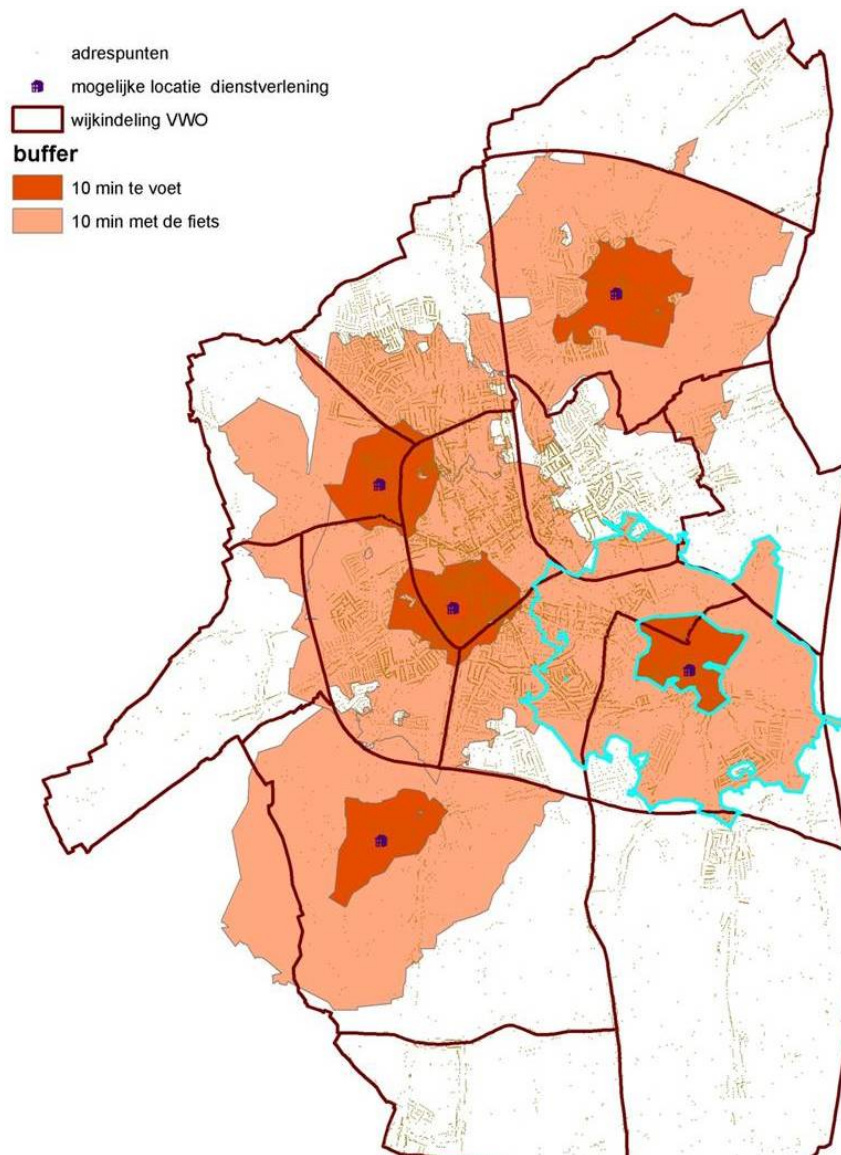
Case - Inplanting nieuwe welzijnsvoorzieningen



	60+	75+
Beversesteenweg	658	205
Izegemaardeweg	601	195
Knokuilstraat	222	75
Schierveldestraat	1107	350
Sint-Rochusstraat	692	321
Wilgenstraat	2117	941

Impact

Case - Inplanting nieuwe welzijnsvoorzieningen



02/12/2010



Uitdagingen

- Betere verspreiding data
 - Standaardrapporten beschikbaar
 - Nieuwe website met exportmogelijkheden
 - Uitbreiding maatwerk
- (Verdere) uitbreiding naar andere provincies
- Vlaamse Toezichtcommissie
- Verbetering adrespunten



In uitvoering

- Opbouw van kubus Economie
 - Koppeling met KBO
 - Opkuis gegevens nodig
 - Project Economische Kaart – www.economischekaart.be
 - Reeds 28 gemeenten ingestapt – 70 % bedrijven
 - Samen met Leiedal
 - Tewerkstellingsgegevens RSZ
 - Gegevens NBB



Meer info:

- Provinciebestuur:

www.west-vlaanderen.be

- GIS West:

www.giswest.be

Hans.Van_den_Heede@west-vlaanderen.be

050/ 40 34 84

- Steunpunt Sociale Planning:

Hilde.Coudenys@west-vlaanderen.be

050/ 40 33 37