

Staten Generaal Vlaanderen Geoland

‘Geo-informatie gevraagd’

Thema Ruimtelijke Ordening

Planning Vlaams

Peter Willems

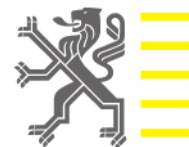
Beleidsmedewerker ruimtelijke ordening, GIS-expert

Departement Ruimtelijke Ordening, Woonbeleid en
Onroerend Erfgoed



Ruimtelijke
ordening

Vlaamse overheid



presentatie verzorgd door...

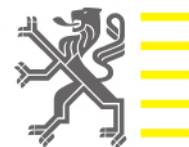
Anneloes van Noordt

Beleidsmedewerker ruimtelijke ordening, GIS-expert

Departement Ruimtelijke Ordening, Woonbeleid en
Onroerend Erfgoed



Vlaamse overheid



Organisatie vs maatschappelijke vraagstukken

Departement RWO:

- beleidsvoorbereiding en -evaluatie voor Vlaamse Regering (ruimtelijk ordeningsbeleid, woonbeleid, OE-beleid)

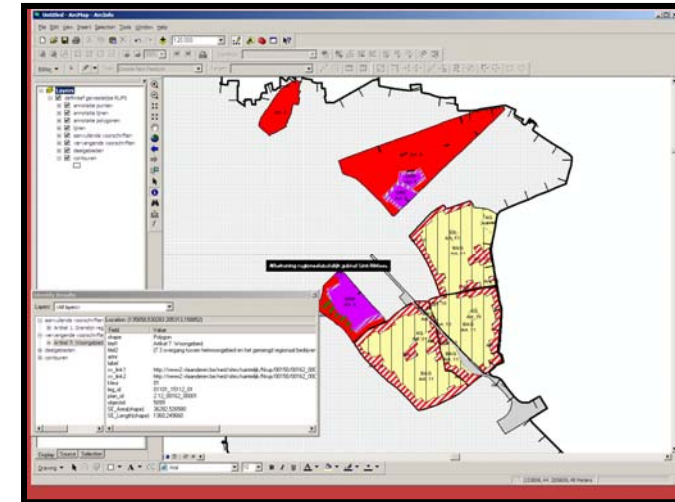
Afdeling(en) Ruimtelijke Planning (en Stedenbouwkundig Beleid)

- LT-visievorming ruimtelijke ontwikkeling
- gebiedsgerichte beleidsformulering (selectief)
- projectmatige beleidsuitvoering
- vertaling naar ruimtelijke verordende plannen

Geografische gegevens

Ruimtelijke ordening =
integratie via “de ruimte”

- zeer ruime behoefte aan geodata
- inzet bij alle beleidspijlers, maar \neq noden qua kwaliteit geodata
 - ruimtelijke visievorming en gebiedsgericht beleid
 - minder detail of nauwkeurigheid
 - volledigheid, gebiedsdekkend
 - opmaak ruimtelijke verordenende plannen
 - zo nauwkeurig mogelijk



Geografische gegevens

- Projectmatige beleidsuitvoering
 - relatie met andersoortige informatie (bijv. CAD, multimedia,...)



Geografische gegevens

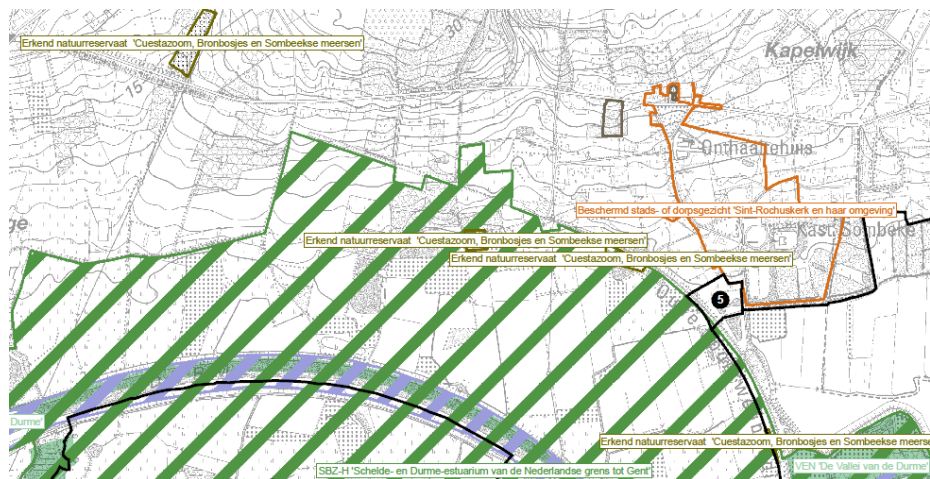
Ruimtelijk model van de fysische werkelijkheid



Geografische gegevens

Juridisch-planologische context

- Ruimtelijk verordenende plannen (RO)
 - gewestplan, APA, BPA, gewestelijke RUP, provinciale RUP, gemeentelijke RUP
- Juridische bepalingen met ruimtelijke implicaties van andere beleidsvelden



Hindernissen

Toegankelijkheid tot de geodata

- **primaire (kerngeodata)**
 - gewestplan, gewestelijke RUP
- **secundaire**
 - (de meeste) provinciale RUP, BPA, gemeentelijke RUP
- **tertiaire**
 - wegen, VEN, habitat, (kadastrale) percelen,...

Oplossingen

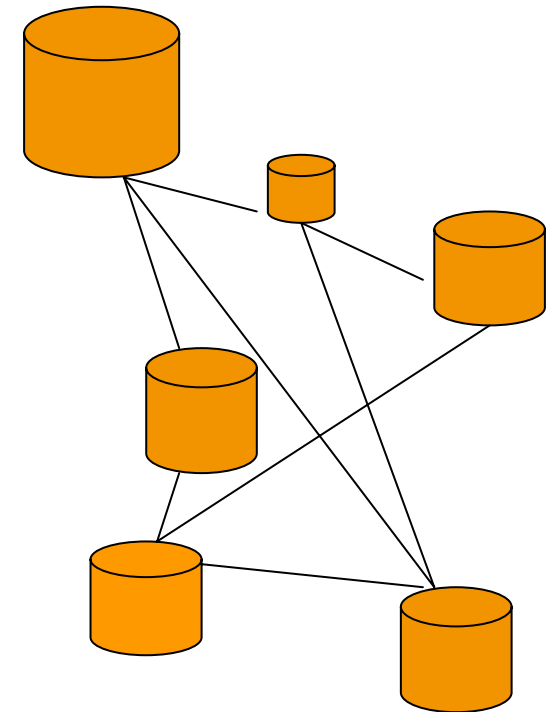
RWO-GIS-strategie

- Efficiëntie, kwaliteit, transparantie
- Strategische doelstellingen
 - Geïntegreerd werken
 - Geodata beschikbaar en bruikbaar
 - Conform GDI-Vlaanderen
 - Uitwisseling maximaal via open GIS standaarden
- Operationele doelstellingen
 - geodatabeheer
 - geoinstrumenten en –toepassingen
 - Infrastructuur, opleiding en communicatie

Oplossingen

Toegang tot relevante geodata

- pragmatische antwoorden
- groeien naar structurele oplossingen
 - MercatorNet
 - werkgroepen richtlijnen



Impact

Digitale geodata zijn

onontbeerlijk voor de eigen organisatie

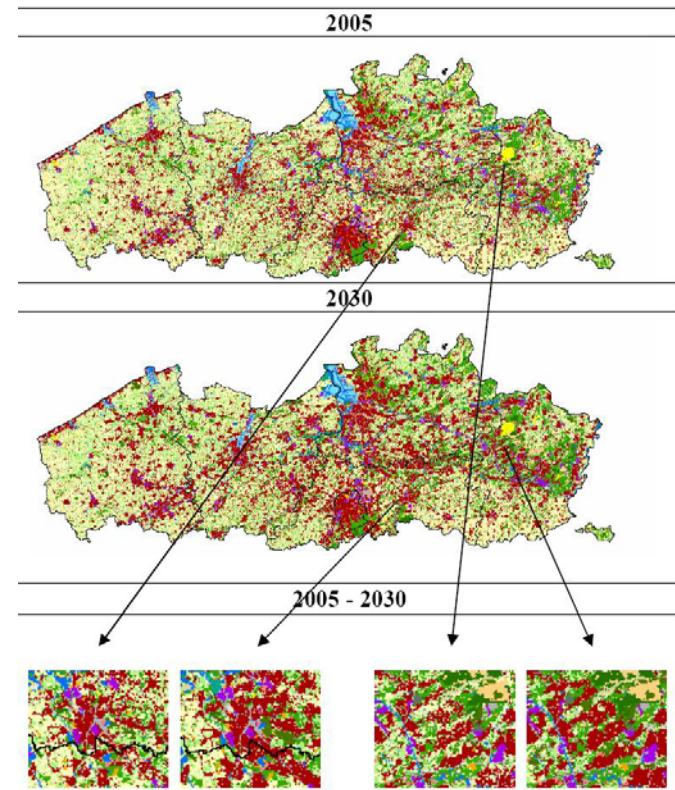
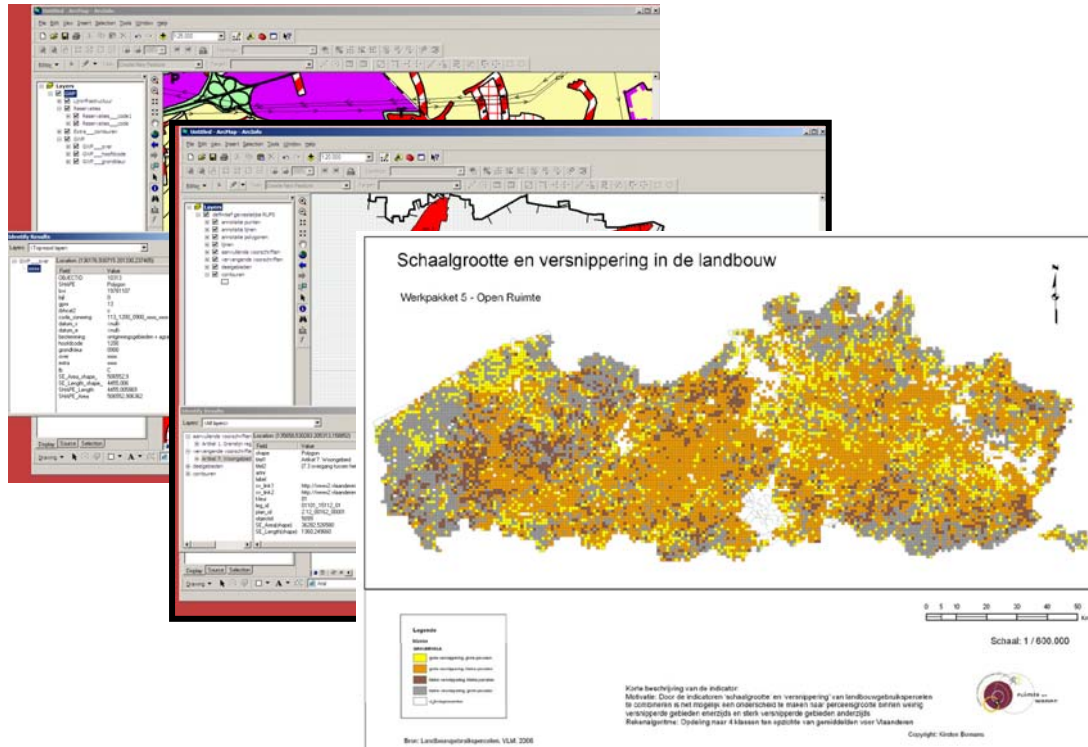
- vlottere gegevensuitwisseling mogelijk
- ruimtelijk beleid beter onderbouwd

ook voordelig voor

- andere beleidsdomeinen
- andere bestuursniveaus
- burger, bedrijf

Impact

Verleden, heden en (hypothese) toekomst



Toekomst

Stabiliteit brengen in de veelheid van (geo)databronnen

- implementatie GDI
 - MercatorNet
 - initiatief ruimtelijke verordenende plannen

Ondersteuning van meer gesofistikeerde processen

- beleidsmonitoring
- scenariobouw
- ruimtelijk analytische vraagstukken

Dank u

meer info

ruimtelijke.planning@rwo.vlaanderen.be

www.rwo.be

www.ruimtelijkeordening.be



Ruimtelijke
ordening

Vlaamse overheid

